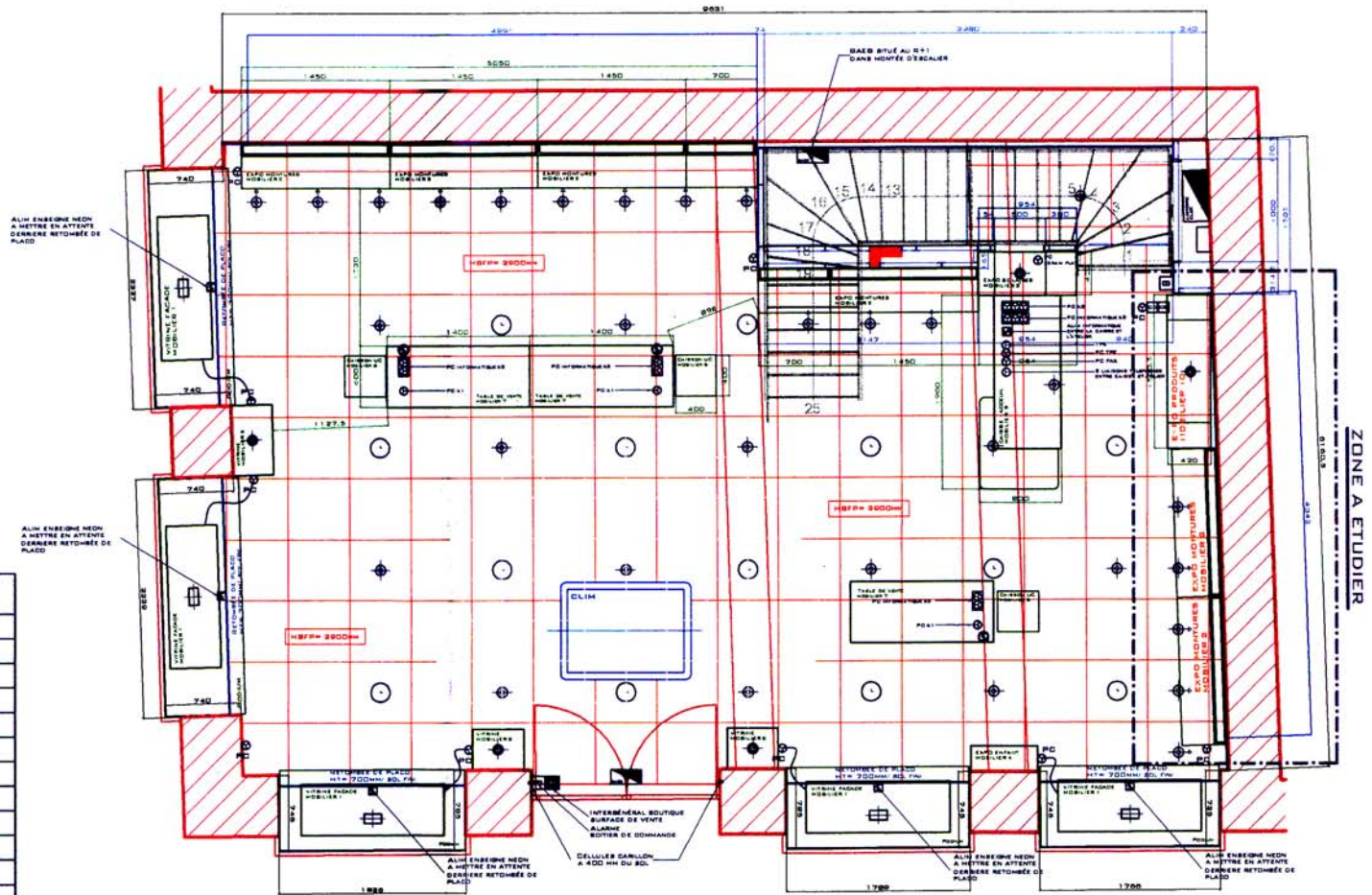


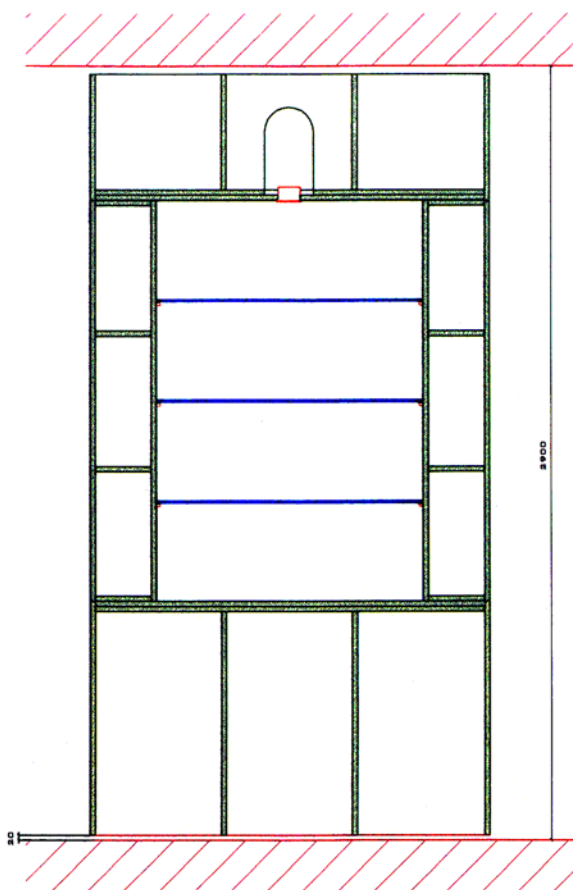
SYMBOLE	DÉSIGNATION	DÉCOUPE	QUANTITÉ
⊞	INTERRUPTEUR GÉNÉRAL		2
⊞	COUPURE GÉNÉRALE ELEC ET CLIM		2
⊙	CARILLON EN BOUTIQUE DERRIÈRE RIDEAU CABINE CARILLON EN RÉSERVE		1
⊞	ALIMENTATION 220W		
⊙	PC 16 A+T		13
⊙	CONJONCTEUR TÉLÉPHONIQUE		6
•			
		335x172	7
		DIAM 165	2
		DIAM 90	67
		DIAM 170	14
⊞	REF AUSTIN IODURE MÉTALLIQUE 70 W		3
⊞	BLOC DE SECOUR 60 LUMENS		4
⊞	RAIL + 3 BT ORIENTABLES BRUCK 50W		
•	TÊTES DE SPRINKLERS BLANCHES REGLABLES EN HT AVEC COLLERETTES BLANCHES		
⊞	EXTINCTEUR		



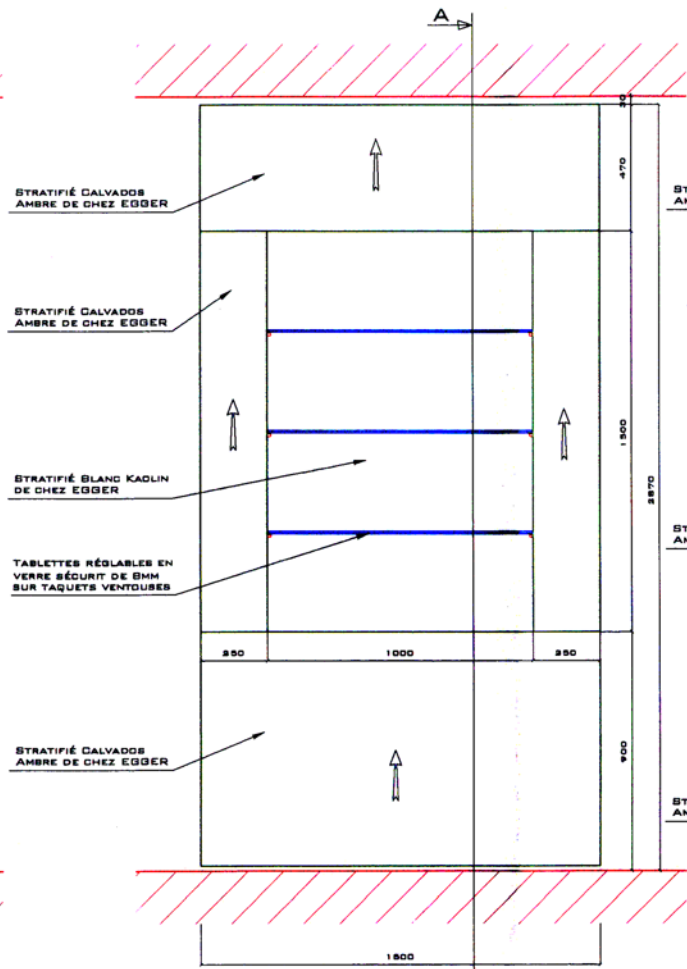
IMPLANTATION GÉNÉRALE

ECHELLE : 1/50

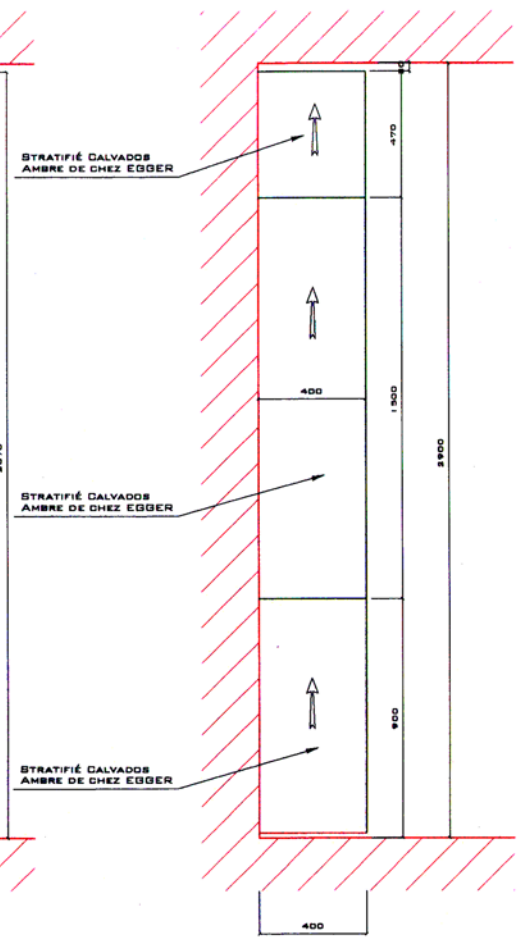
B.T. "AGENCEMENT"		SESSION 2008	
Epreuve: B.3 Etude de fabrication et de pose		Coef: 5 Durée: 4h	Page: 5 / 15



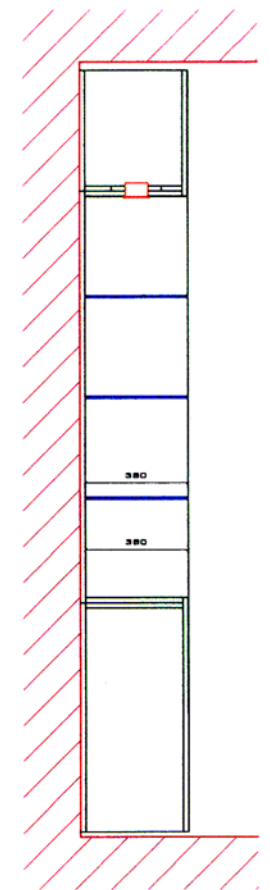
COUPE DE FACE



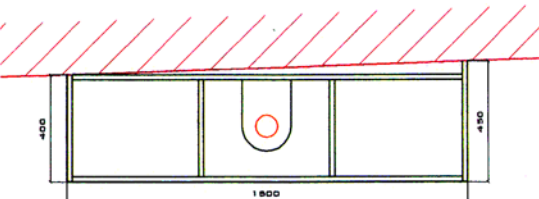
VUE DE FACE



VUE DE COTE




COUPE A-A



VUE DE DESSUS

LEGENDE


 CETTE FLÈCHE CORRESPOND AU SENS DU FIL POUR LE STRATIFIÉ

MOBILIER EXPO PRODUITS N° 10

B.T. "AGENCEMENT"		SESSION 2008	
EPREUVE : B.3 ETUDE DE FABRICATION ET DE POSE		COEF. : 5 DURÉE : 4 H	ECH. : 1/20 PAGE : 6 / 15